



HAVAINNEKUVA KULOISTENNIITYNKADULTA



HAVAINNEKUVA KULOISTENNIITYNKADULTA



ASEMPIIRUSTUS 1:500

DUETTO

Kilpailuehdotus "Duetto" koskee kilpailukohdetta B. Leppäkertut. Asuinrakennukset ja autokatokset sijoittuvat tontille asemakaavan rakennusaloja mukailien. Asuinrakennukset on kuitenkin sijoitettu hieman asemakaavan rakennusaloja pohjoisivulta ylittäen. Tämä on mahdollistanut rakennusten eteläpuolelle suuremman pihan alueet. Tonttien 2 ja 3 yhteinen oleskelu ja leikkipiha sijoittuu tontille 3 ja yhteinen jätepiesti tontille 2. Tontilla 3 leikkipihan kohdalla olevaa rinnettä voidaan hyödyntää leikkiin esim. pulkkamäkenä sekä muuhun lähiliikuntaan. Tontin 2 asuinrakennuksen eteläpuolelle on osoitettu tilaa asukkaiden viljelypalstoille. Yhteiset pihatoiminnot lisäävät yhteisöllisyyttä alueella. Pelastaminen palotilanteessa hoidetaan kadulta sekä tontin sisäisiltä ajoväyliltä nostolava autoa käyttäen. Autokatokset upotetaan tontin itäisillä rinteeseen.

Hulevesiä pyritään imeyttämään tontilla maastoon mahdollisimman paljon. Tontin itäreunan rinteen yläosaan sijoitetaan hulevesipainanne asemakaavan mukaiselle alueelle. Asfalttoituja pintoja on pyritty käyttämään mahdollisimman vähän. Osa pelastusteistä ja parkki-alueista on päällystetty nurmikivillä. Tarvittaessa hulevesiä voidaan viivyttaa ylisuurissa putkissa ennen johtamista hulevesiverkostoon. Pihan alueesta osa on osoitettu niityksi. Lisäksi pihan alueelle istutetaan puita. Autokatokset toteutetaan viherkattoina.

Talot on suunniteltu huomioiden niiden pitkä elinkaari ja huollettavuus. Suunnitelmassa toteutuu ympäristöstävällisyys energia alantoimijan toteuttamana kokonaisuutena, joka koostuu aurinkopaneeleista, älykkästä sähköhallintajärjestelmästä ja kaukolämmön optimaalisesta käytöstä. Älykäs sähköhallintajärjestelmä mahdollistaa huokeammat asumiskustannukset asukkaille ja mm. sähköisen liikunnan erinomaisina hybridi- ja sähköautojen latausmahdollisuuksien kautta.

Asuinrakennukset ovat ulkohahmoltaan ja pohjiltaan identtiset. Rakennusten kerroskorkeus on 5 + ullakko ja ne ovat harjakattaisia. Harjakaton alle ulakkokerrokseen on sijoitettu rakennuskoetta ylittäen irtaimistovarastoja sekä saunasto, jotka eivät ole pääkäyttötarkoituksen mukaisia tiloja (ei laskettu rakennuskoedulliseen kerrossalaan). Harjakatto mahdollistaa aurinkopaneelin kiinnityksen vesikotolle.

Maantasokerros on läpikultettava ja taloihin on sisäänkäynti myös suoraan kadulta. Maantasokerroksessa sijaitsevat yhteistilat. Kadunpuolen sisäänkäynnin yhteydessä on porras aula eli "lobby", jossa on minikeittiö, etätyöpiste, sekä oleskelutilaa. Aulan yhteydessä on talopesula ja kuivaushuone. Polkupyöräsäilytys on osoitettu väestönsuojaan. Lisäksi muutamia polkupyöräpaikkoja on ulkotilassa katettuna parvekkeen alla. Irtaimistovarastot sijaitsevat ullakolla. Lisäksi maantasokerrokseen on sijoitettu asuntoja elävöittämään katutasoa.

Asuntopohjat koostuvat pääosin kaksioista ja kolmioista. Lisäksi maantasokerroksissa on 4h+k perheasunto. Asunnoissa ei ole saunoja, vaan niiden sijasta on panostettu tavanomaista parempiin säilytystiloihin sekä pesuhuoneiden kodinhoito ominaisuuksiin. Ullakkokerrokseen on sijoitettu talosauna ja sen yhteyteen saunatupa sekä kattoterassi. Kattoterassi avautuu iltaauringon suuntaan. Poistuminen saunastoasta onnistuu porrashuoneen kautta sekä tarvittaessa nostolava auto la kattoterassilta. Kattoterassi voidaan myös varustaa erillisellä varatietikkaalla. Porrashuoneeseen saadaan luonnonvaloa portaan kohdalla olevasta lasiseinästä.

Julkisivut ovat paikallamuurattua tiiltä ja katto konesaumattua peltiä. Saunastoan kattoterassin katos puhkaisee harjakaton ja muodostaa näkyvän julkisivua heen eteläpuoleiselle julkisivulle. Osa parvekkeista on sisäinvedettyjä ja osa ullakonevia

Monipuolinen asunotajakauma, avarat pohjaratkaisut ja yhteisöllisyyttä tukevat yhteistilat ulkona ja sisällä muodostavat hyvät puitteet laadukkaalle asumiselle niin lapsiperheilä kuin yksinasujillekin.

Hintatarjous: 190€/k-m²

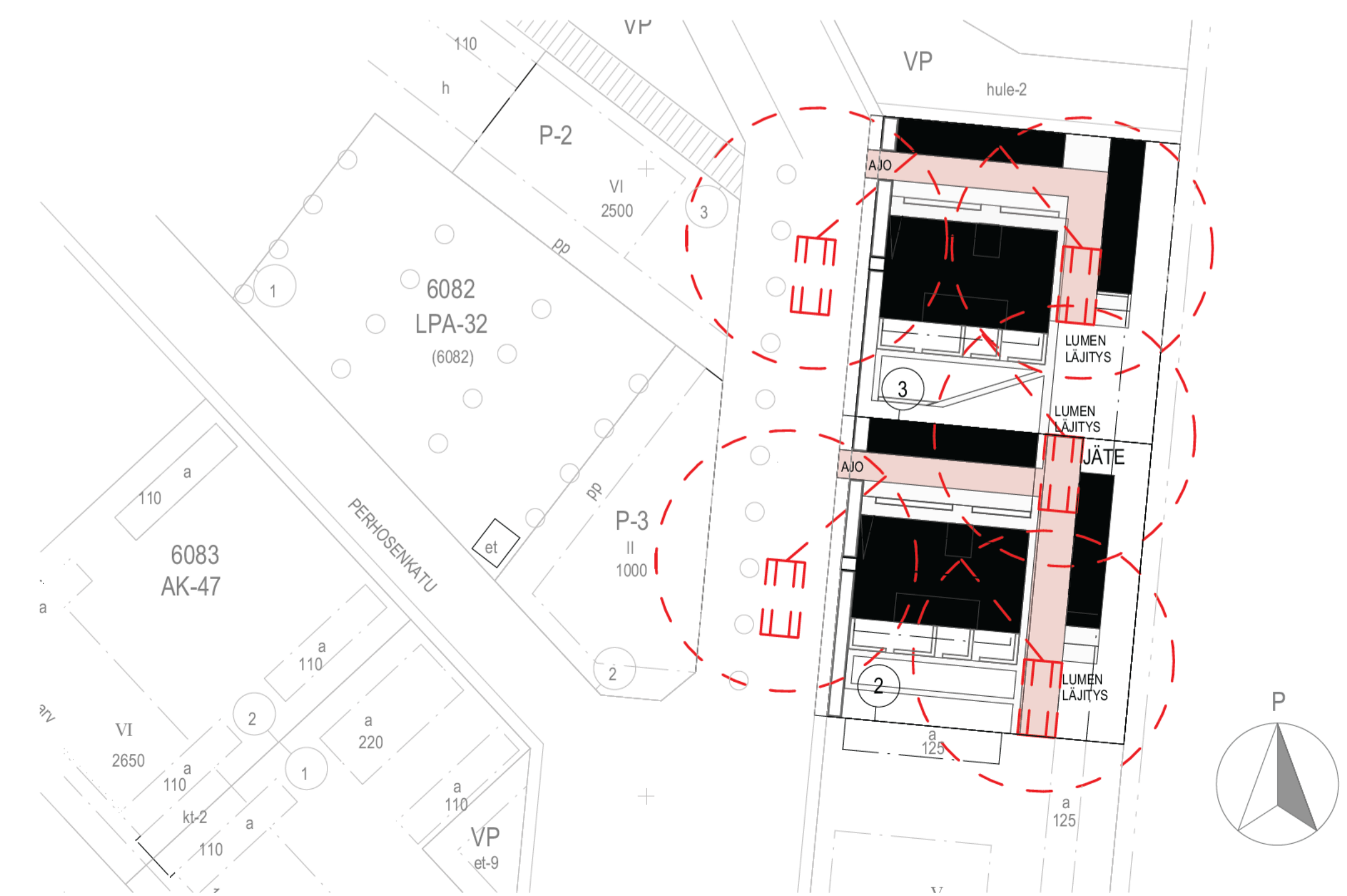
Tekniset tiedot:

- 3700 kem² (asuinrakennukset)
- 570 kem² (autokatokset)
- 4100 brm² (asuinrakennukset)
- 570 brm² (autokatokset)

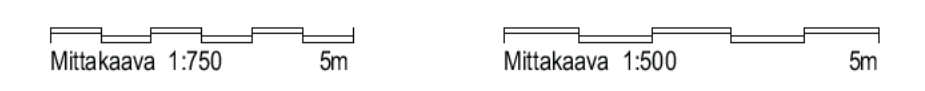
Huoneistot (tontit 2 ja 3 yht.):

- 2H+KT, 43 m² 2 KPL
- 2H+KT, 43,5 m² 18KPL
- 2H+K, 44 m² 8 KPL
- 2H+K, 57 m² 16 KPL
- 3H+K, 74 m² 8 KPL
- 4H+K, 87 m² 2 KPL

YHT. 54 KPL



PIHA-ALUEEN PELASTUS- JA HUOLTAREITTIKAAVIO 1:750





JULKISIVU LÄNTEEN 1:200



JULKISIVU POHJOISEEN 1:200

JULKISIVU ETELÄÄN 1:200

MATERIAALIT:

1. KÄSINLYÖTY TIILI, RUSKEANHARMAA
2. KONESAUMATTU PELTIKATTO, HARMAA
3. LASI
4. PUU, LEHTIKUUSI
5. TIILI, PITSILADONTA, KOHDEVALAISTU
6. LUONNONKIVIMUURI
7. METALLIOSAT, HARMAA



JULKISIVU ITÄÄN 1:200



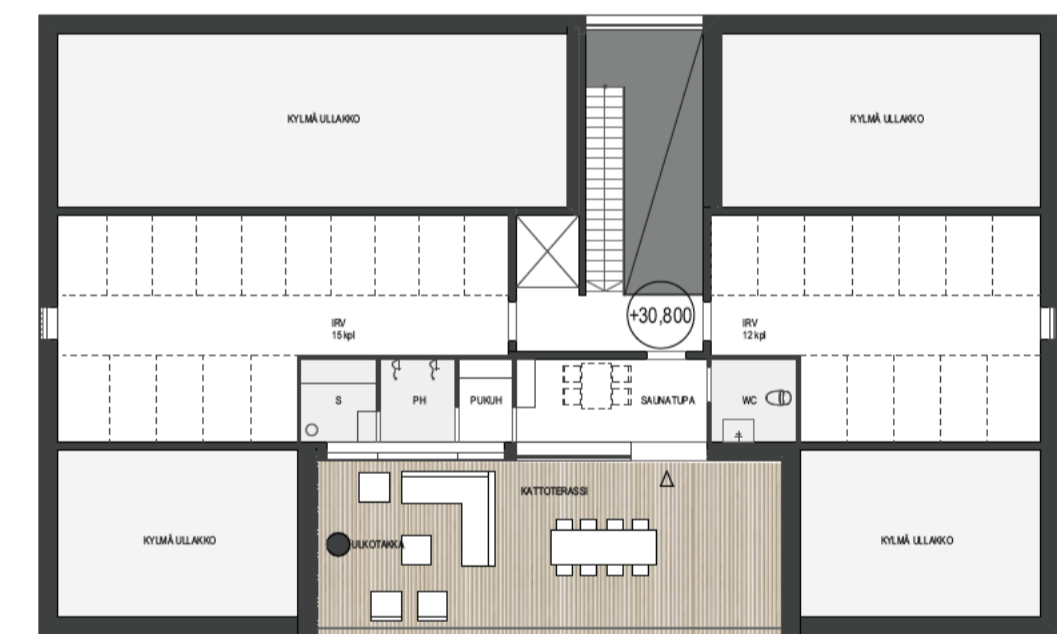
1.KRS JA PIHASUUNNITELMA 1:200



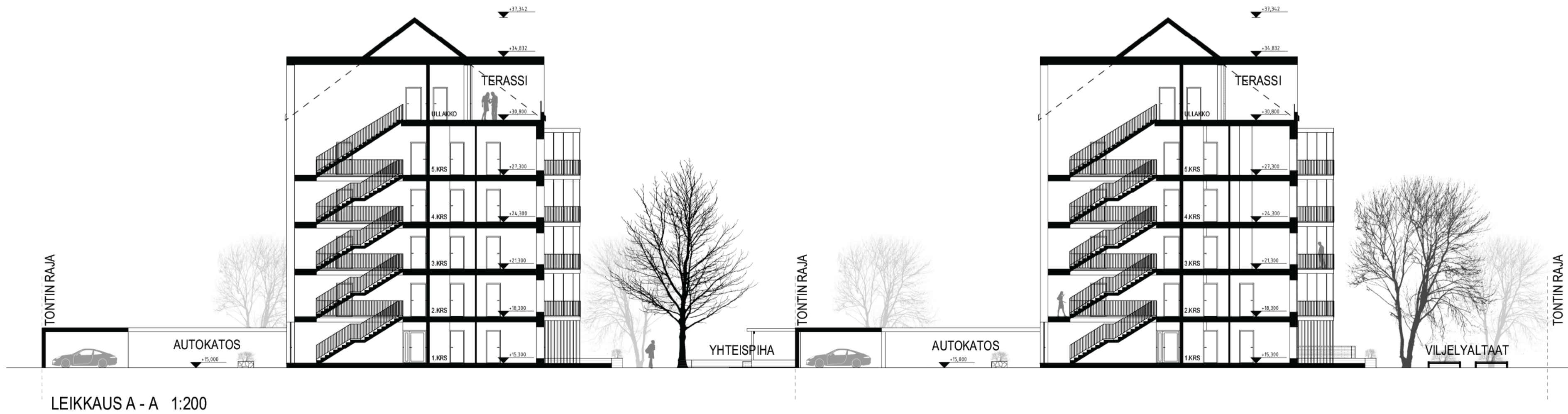
HAVAINNEKUVA YHTEISPIHALTA



2-5.KRS 1:200



ULLAKKO 1:200



LEIKKAUS A - A 1:200