

Konseptikaavio

- A. Yksinkertainen vertikaalinen rakennuspäätty ja horisontaalinen sitova muuri muodostavat rakennuksen hahmon suurmaisemaan.
- B. Muuri suojaa pihan toiminnot liikenteen haitoilta.
- C. Yhteisöllinen piha kytkeytyy joustaviin yhteistiloihin maantasolla.
- D. Jalankulun yhteydet linjataan ympäristöön etäällä tieliikenteestä ja tonttiliikenteen ulkopuolelta.



Energia ja kestävä kehitys

Rakennusmateriaalien valinnassa kiinnitetään huomiota energiatehokkuuteen, vähähiilisyteen, kierrätettävyyteen ja kestävyys. Energiatuotannossa hyödynnetään harjakatolle integroituja aurinkokeräimiä. Ilmanvaihto on huoneistokohtainen ja mahdollistaa nopeatoimisen optimoidun automaation läsnäoloon, poissaoloon, hiilidioksidiin, kosteuteen ja lämpötilaan. Hankkeelle haetaan RTS:n ympäristöluokitus tai vastaava sertifiointi.

Hulevesi ja viherrakentaminen

Tontin sadanta kerätään viivyttävillä rakenteilla ja ohjataan pihojen viherrakentamisen käyttöön. Tontille sijoitettu viivyttävä kosteikko ja hulevesien ylivuoto liittyvät tontin lounaispuolella olevaan hulevesialtaaseen. Sadantaa kerätään kastelukäyttöön. Kattopinnot autosuojissa ovat viherkattoja. Piha-alue on melusuojattu muurilla, jossa on ääneneristävyyden säilyttävällä tavalla toteutettuja lasitettuja aukkoja. Pihan viherrakentaminen muodostuu nurmetuksen lisäksi pensas- ja köynnösistutuksista. Mikroilmaston tasapainotusta ja pihavarjostusta tuodaan muurin lähelle sijoituvilla keskikorkuiseksi kasvavilla lehtipuilla.

Kaupunkikuvallinen lähtökohta

Ehdotuksessa "Minas Anor" tavoitellaan rauhallista ja ajatonta kaupunkikuvallista otetta. Maantasokerroksen valööriltään painava tiili jatkuu rakennuksesta pihamuuriksi ja luo suojatun pihan. Lähestymisliikenteeseen hahmottuva rakennusmassa on yksinkertainen ja vähäeleinen. Jyrkästä harjakatosta ja hoikasta rakennuspäädystä on muodostettu pari maantasokerroksen voimakkaalle vaakalinjalle. Päättyihin ja pihamuureihin on tuotu pitsimäistä reikämuurausta, jolla luodaan pimeän ajan elävyys ja tunnistettavuus.

Laajuustiedot

Kohde käyttää asemakaavan salliman 3.200 k-m² rakennusoikeuden, joka sisältää asuntojen yhteis- ja aputilat. Lisäksi rakennetaan suunnitelmien mukaiset viherkattoiset autosuojat ja varastot. Tyypipohjapiirroksessa on esitetty 56 asunnon versio. Muuntojouston esimerkin mukaisesti asuntojakaamaa ja – määrää voidaan helposti muokata sekä suunnitteluaikana että rakennuksen myöhemmässä elinkaerassa 35–58 asunnon välille.

Minas Anor - Kuloistenniityn Portinvartija
Suunnittelu- ja tontinluovutuskilpailu – Raision kaupunki

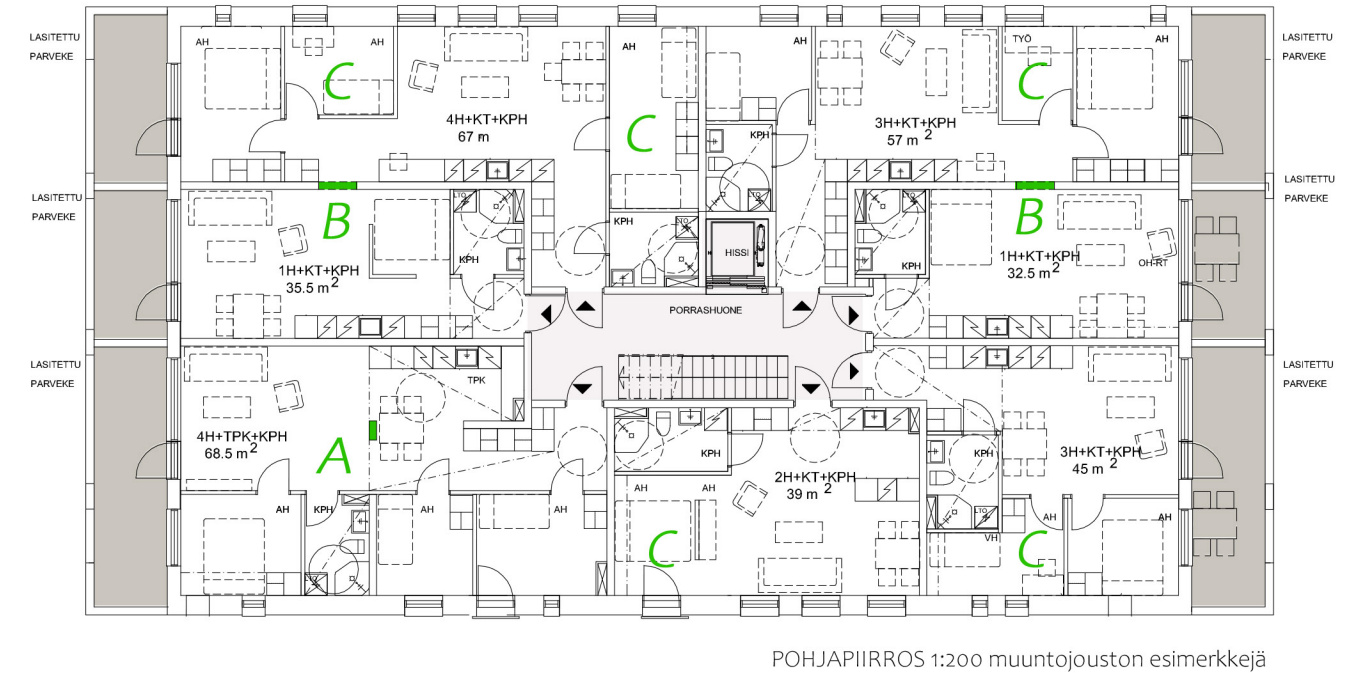
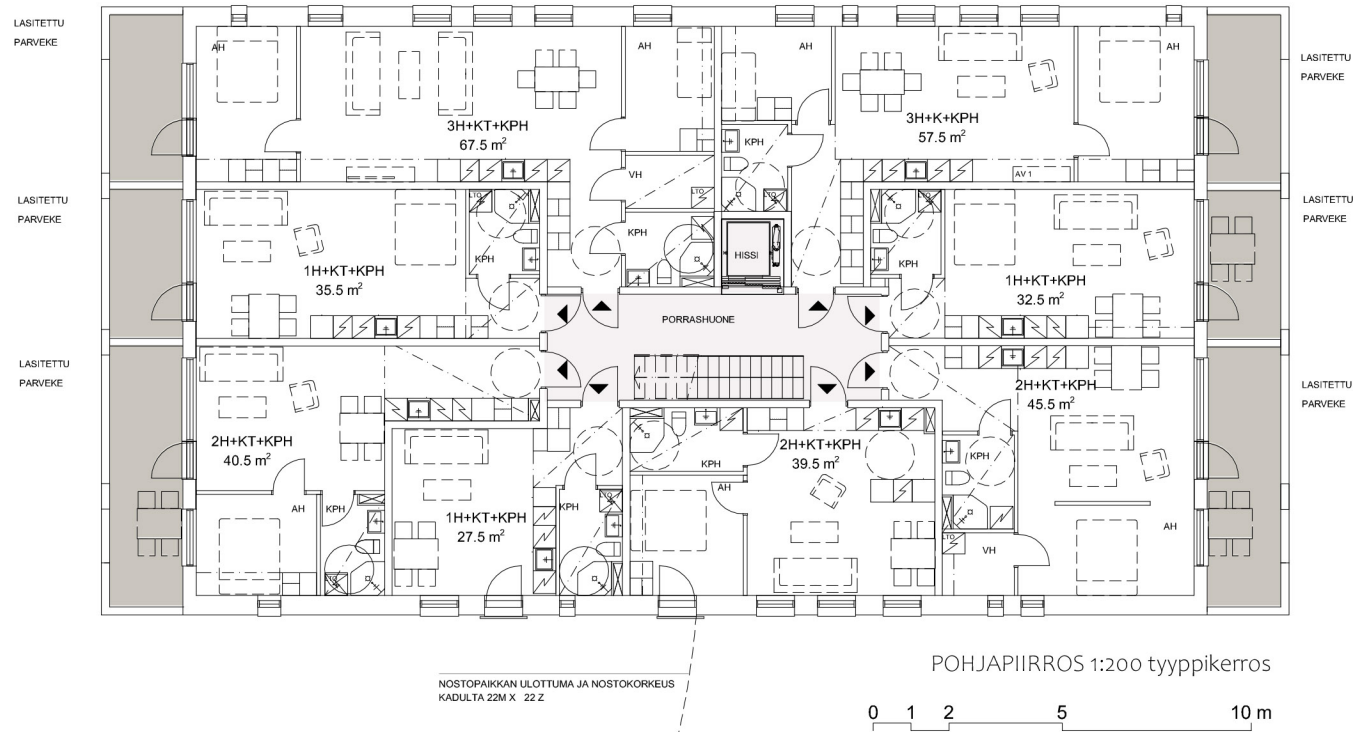


Tyyppi	p-a väli	kpa	kpl			
1h+kt	35-30	27,5	7	13 %	193	asm2
1h+kt	30-40	32,5	7	13 %	228	asm2
1h+kt	35-49	35,5	7	13 %	249	asm2
2H+KT	35-40	39,5	7	13 %	277	asm2
2H+KT	40-45	40,5	7	13 %	284	asm2
2H+KT	40-48	45,5	7	13 %	319	asm2
3H+KT	55-65	57,5	7	13 %	403	asm2
3H+KT	55-65	67,5	7	13 %	473	asm2
0	0	0,0	0	0 %	0	asm2
0	0	0,0	0	0 %	0	asm2
Kaksikerroksiset asunnot (kpl määrä)						asm2
Liiketilat	""			0 %	0	htm2
Asunnot			56	100 %	2422	asm2
Liiketilat			0		0	htm2
Yhteistilat - tilat sisältyvät kohteessa rakennusoikeuteen pl ullakot/kellarit/tekniset/vss						
VSS / irtaimistovarasto väestösuojassa					69	m2
Irtaimistovarasto ullakkolla					114	m2
UVV ja LVV					69	m2
Var/pyörähuolto					16	m2
Smart-post					4	m2
Kuntosali ja lenkisauna					42	m2
Siivous					2	m2
Saunaosasto					41	m2
Asukkaiden vapaa-ajan tila . Vierassunto/kerhotila					48	m2
Yhteistilat yhteensä					405	hym2

Toiminnallisuus

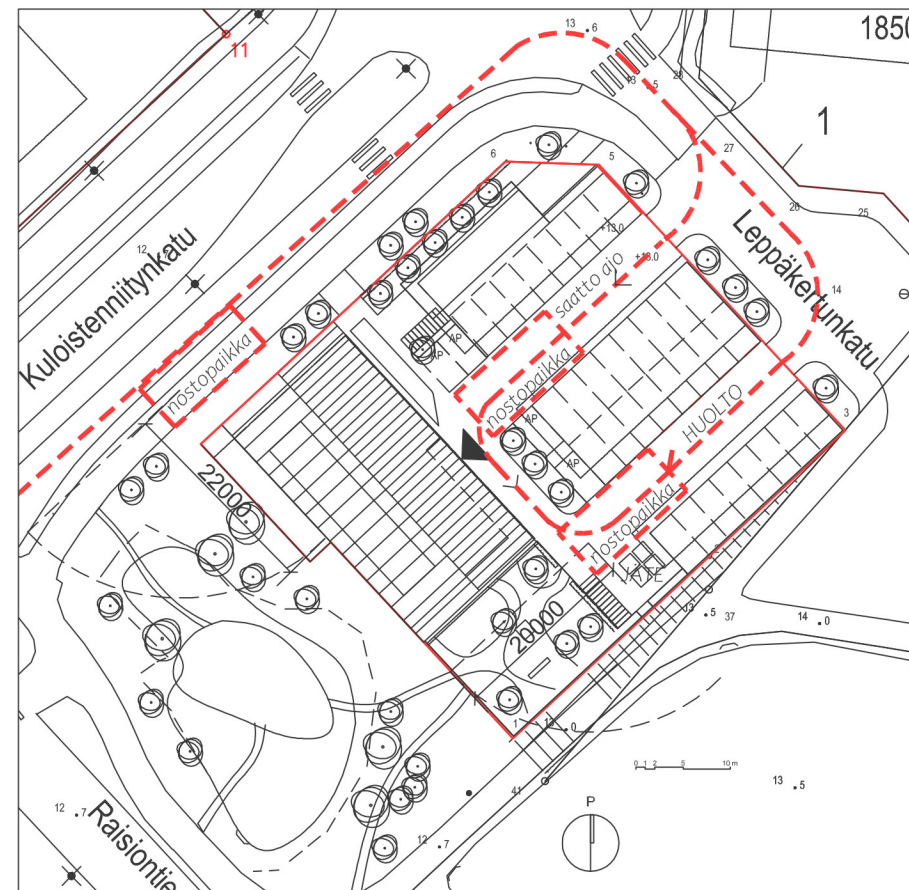
Maantasokerroksen yhteisöllisyys ja joustavuus. Rakennuksen puolijulkiset tilat on sijoitettu maantasokerrokseen. Tällä on tavoiteltu aktiivisen käytettävyyden lisäksi miellyttävää jalankulkijan mittakaavan kokemusta. Monitoimitilat ja kuntoilu liittyvät suoraan maantasokerroksen sisäänkäyntiin ja piha-alueeseen. Pääsisäänkäynti avaa näkymän rakennuksen läpi ja monitoimitilat ovat käytettävissä myös pihan osana.

Kerrokseen on sijoitettu asukkaita palveleva kuntosali, saunatilat, varastoja ja Smartpost-palvelupisteen tilat. Asukkaiden kerhotila palvelee monipuolisesti asukkaiden toiminnassa tarjoten tilaa etätöihin, lasten leikkeihin ja vieraiden majoittumiseen.



Pelastuskaavio, huoltoyhteydet ja ajoneuvot

Pelastaminen perustuu kaaviossa osoitettujen nostopaikkojen käyttöön. Nostopaikoilta on ulottuvuus parvekkeille ja lounaissivun ranskalaiselle parvekelinjalle. Rakennuksessa ei ole kellaria. Ullakolle on pääsy porrashuoneen kautta. Sammutusjärjestelyiden pääsy tuuletustilaan järjestetään koillislappelle. Päätyjen parvekkeilla voidaan haluttaessa käyttää vaakaasuuntaisia parvekeluukkuja omaehtoisen pelastautumisen varatienä. Huoltoyhteys on johdettu Leppäkertunkadun päädyän liittymästä. Pihan mitoitus mahdollistaa saatto- ja huoltoajon peruuttamatta. Asukkaiden ajoneuvot sijoittuvat katoksiin. Vieraspaidat on sijoitettu katosten viereen. Pääosa polkupyöräpaikoituksesta on sijoitettu lukittavaan ulko-varastoon ja osa pihapaikoille telineisiin.

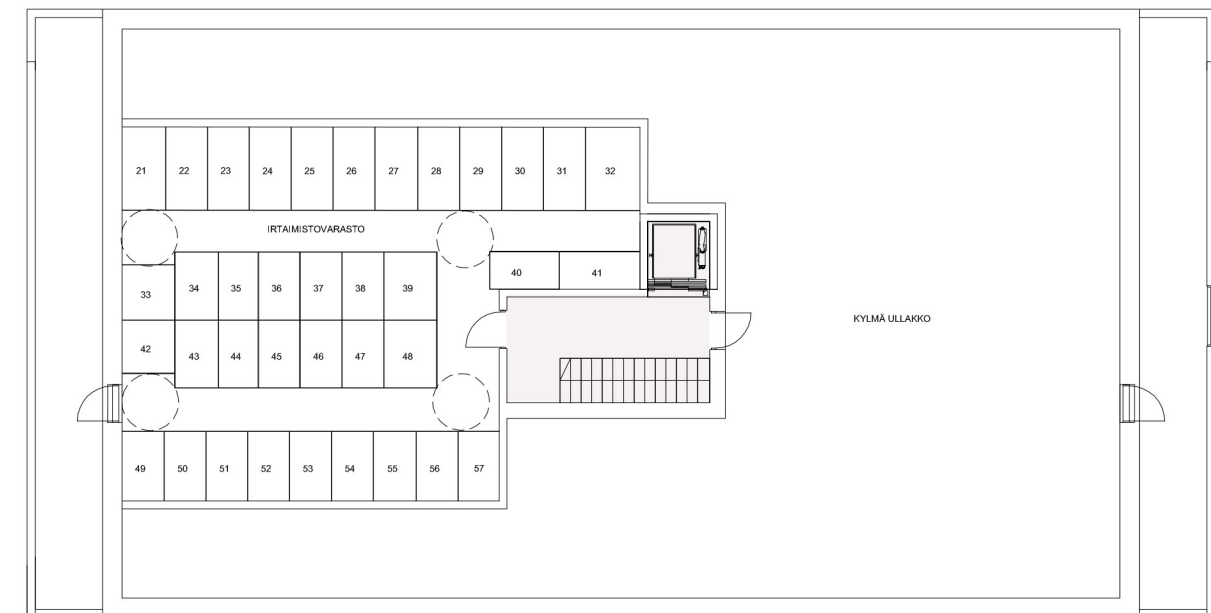


Asuntojen muuntojoustavuus. Kerrostasoilla muuntojoustavuutta on suunniteltu kolmeen eri ryhmään. Tällä on tavoiteltu tosiasiallista joustavuutta, joka palvelee rakennusten pitkässä elinkaaressa myös erilaisissa hallintamuodoissa.

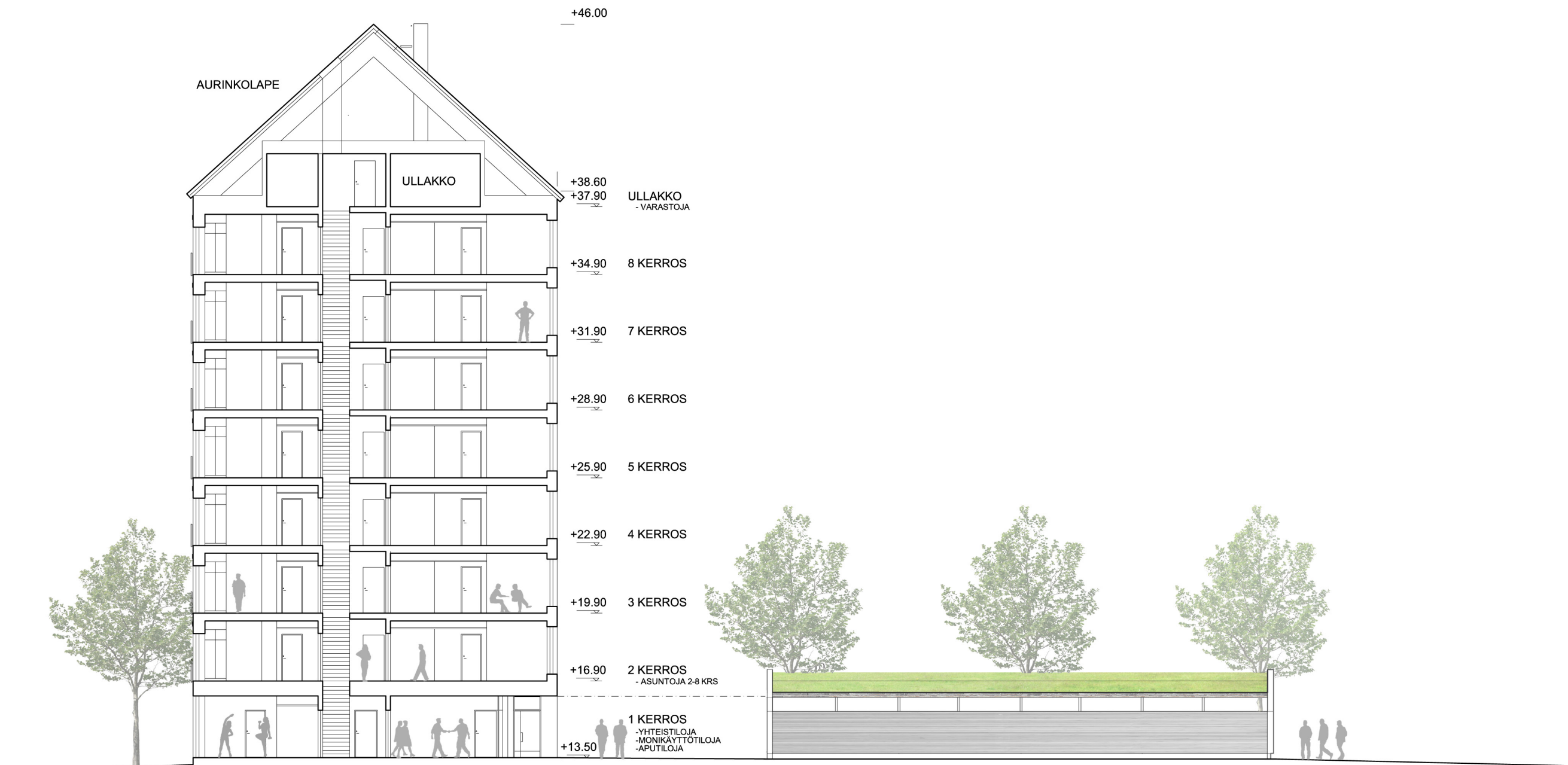
A. Huoneistojakaumaa muokkaavat: Kantava runko on jaoteltu tyyppikerroksessa kahdeksan huoneiston jaolle. Kulmissa pienempiä huoneistoja voidaan yhdistää muodostamaan suurempi perheasunto ja muokata huoneistojakaumaa kerroksittain. Kilpailuaineistossa on annettu esimerkki 1h+kt ja 1h+kt sulattamisesta 4h tpk asunnoksi.

B. Huoneistoja liittävät: Pienempiin asuntoihin on suunniteltu asuntojen välisiä liitoskohtia. Tällä mahdollistetaan joustavat palveluasumisen muodot, omaishoito ja rakennuksen pitkässä elinkaaressa myös työtilojen integroituminen lähelle asumista.

C. Huoneiston sisäiset: Huoneistojen sisäiset – kevyet mutta merkittävät – muutokset tarjoavat elinkaarijoustavuutta asunnon sisällä. Näitä muutoksia ovat huoneiden, alkovioiden, nukkumapaikkojen lisäykset ja tyyllilliset layout-muutokset.



ULLAKKO 1:200



LEIKKAUS A-A

Julkisivumateriaalit

Rakentamisessa käytetään elävää pintaista vaaleaa ja tummaa tiiltä. Muuraus saumataan pintaan tiiltä vaaleammalla saumalla ja pinnoissa käytetään osittain reikämuurausta. Parvekkeiden taustat ovat puuta. Parvekkeiden puiset pinnat kehystetään tiilipintaisiin raameihin, joissa tiilen suunta on käännetty välipohjalinjoihin pystysuuntaiseksi.

Parvekkeiden sisäpinnat ovat puuta ja muodostavat lämpimän elementin julkisivujen pimeän ajan hahmottumiseen. Pitsimäinen reikämuuraus siivilöi valoa ja muodostaa tunnistettavuutta. Rakennuksen hahmo on yksinkertainen ja ajaton. Laadukas tiilimuuraus on teknisesti kestävä. Värimaailma perustuu voimakkaan tumman vaaka-aiheen ja vaalean elävää pintaisen tiilen vuoropuheluun.



JULKISIVUMATERIAALIT

1. Elävää pintainen vaalea tiili tasasaumauksella. Päätykolmiossa ja autokatospäädyissä pitsimuurausalue taustavalaistuna.
2. Elävää pintainen tumma tiili jalustaosassa. Tiili jatkuu seinästä pihan äänimuuriksi.
3. Pystysuuntainen tiililaatta samalla tiilipinnalla kuin materiaali nro 1.
4. Parvekkeiden taustaseinät puuverhoiluja ja puurakenteisia.
5. Kirkas lasi
6. Pihamuuria avataan lasituksin
7. Pergolarakenteet yhdistyvät pihamuriin
8. Aurinkokeräimet pääkaton lounaislapeella.
9. Metallikatteinen pääkatto koilliseen. Talotekniikan läpiviennit sijoitetaan ensi sijassa tälle lappeelle.
10. Maksaruohokatto.
11. Tummasi peittomaalattu puuverho - tumman tiiliverhouksen välöörin.
12. Täydentäviä julkisivun verhoiluosia - maalattuna tumman tiiliverhouksen välöörin.

JULKISIVUMATERIAALIT

1. Eläväpintainen vaalea tiili tasaumauksella. Päätykolmiossa ja autokatospäädyissä pitsimuurausalue taustavalaistuna.
2. Eläväpintainen tumma tiili jalustaosassa. Tiili jatkuu seinästä pihan äänimuuriksi.
3. Pystysuuntainen tiililaatta samalla tiilipinnalla kuin materiaali nro 1.
4. Parvekkeiden taustaseinät puuverhoiltuja ja puurakenteisia.
5. Kirkas lasi
6. Pihamuuria avataan lasituksin
7. Pergolarakenteet yhdistyvät pihamuriin
8. Aurinkokeräimet pääkaton lounaislapeella.
9. Metallikatteinen pääkatto koilliseen. Talotekniikan läpiviennit sijoitetaan ensi sijassa tälle lappeelle.
10. Maksaruohokatto.
11. Tummaski peittomaalattu puuverhous - tumman tiiliverhouksen valööriin.
12. Täydentäviä julkisivun verhoiluosia - maalattuna tumman tiiliverhouksen valööriin.



JULKISIVUMATERIAALIT

1. Eläväpintainen vaalea tiili tasasaumauksella. Päätymuokiossa ja autokatospäädyissä pitsimuurausalue taustavalaistuna.
2. Eläväpintainen tumma tiili jalustaosassa. Tiili jatkuu seinästä pihan äänimuuriksi.
3. Pystysuuntainen tiililatta samalla tiilipinnalla kuin materiaali nro 1.
4. Parvekkeiden taustaseinät puuverhoiltuja ja puurakenteisia.
5. Kirkas lasi
6. Pihamuuria avataan lasituksin
7. Pergolarakenteet yhdistyvät pihamuriin
8. Aurinkokeräimet pääkaton lounaislapeella.
9. Metallikatteinen pääkatto koilliseen. Talotekniikan läpiviennit sijoitetaan ensi sijassa tälle lappeelle.
10. Maksaruohokatto.
11. Tummaski peittomaalattu puuverhous - tumman tiiliverhouksen valööriin.
12. Täydentäviä julkisivun verhoiluosia - maalattuna tumman tiiliverhouksen valööriin.



JULKISIVU LUOTEeseen

Minas Anor - Kuloistenniityn Portinvartija
Suunnittelu- ja tontinluovutuskilpailu – Raision kaupunki

JULKISIVUMATERIAALIT

1. Elävöpintainen vaalea tiili tasasaumauksella. Päätymiesissä ja autokatospäädyissä pitsimuurausalue taustavalaistuna.
2. Elävöpintainen tumma tiili jalustaosassa. Tiili jatkuu seinästä pihan äänimuuriksi.
3. Pystysuuntainen tiililaatta samalla tiilipinnalla kuin materiaali nro 1.
4. Parvekkeiden taustaseinät puuverhoiluja ja puurakenteisia.
5. Kirkas lasi
6. Pihamuuria avataan lasituksin
7. Pergolarakenteet yhdistyvät pihamuriin
8. Aurinkokeräimet pääkaton lounaislappella.
9. Metallikatteinen pääkatto koilliseen. Talotekniikan läpiviennit sijoitetaan ensi sijassa tälle lappelle.
10. Maksaruohokatto.
11. Tumma peittomaalattu puuverhous - tumman tiiliverhouksen valööriin.
12. Täydentäviä julkisivun verhoiluosia - maalattuna tumman tiiliverhouksen valööriin.



JULKISIVU KOILLISEEN

0 1 2 5 10 m

Minas Anor - Kuloistenniityn Portinvartija
Suunnittelu- ja tontinluovutuskilpailu – Raision kaupunki



Päivänäkymä etelästä tien suunnasta.

Maantasokerroksen tumma tiilimuuraus jatkuu pihamuurina ja halaa pihan liikennemelulta suojaan. Muuri aukottuu pergolaksi etäämpänä tiestä ja liittyy autosuojaan. Raja-aidasta muodostuu yksinkertainen porttiaihe, jolla liitytään tonttia reunustavan jalankulkuun. Päättyyn sijoitetut integroidut parvekkeet ovat lasitettuja ja avaavat pitkät näkymät. Parvekelaatat muodostavat rakenteellista aurinkosuoja molemmissa päädyissä.



Ilta näkymä idästä länteen päin.

Valaistus ulkoalueilla perustuu pehmeään epäsuoraan valoon: Pihan muuri ja pergolaosa muodostavat lämpimän valorajan. Valolähteinä käytetään led-levyjä ja nauhoja, joiden valojakoa pehmennetään wall-washer-sijoittelulla. Puolijulkiset tilat sijoittuvat visuaalisesti pihan yhteyteen. Asunnoista ja parvekkeilta kajastava valo välittyy maisemaan parvekkeiden lämpimän puuverhouksen kautta. Päädyn pitsimäinen reikämuuraus hehkuu pehmeästi pitkään maisemaan.